

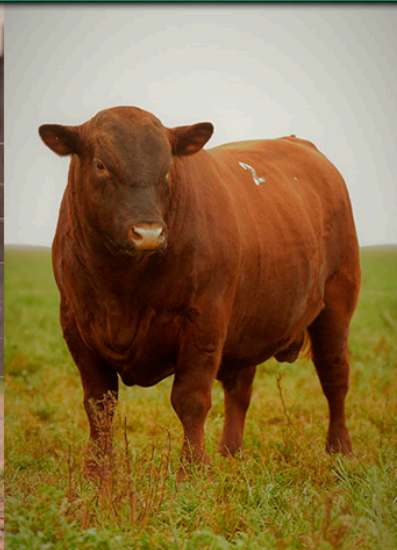


CABAÑA  
MARIA LUCIA  
DE FERRERO

/ Desde 1921 /

**86° REMATE ANUAL**  
**MARTES 12 DE SEPTIEMBRE 13:30 hs.**  
**LEONES - CBA.**

**REPRODUCTORES P. HERFORD / ANGUS / SHORTHORN**



[www.marialuciadeferrero.com.ar](http://www.marialuciadeferrero.com.ar)



Contactos: Alejandro: (3472) 551287 / Juana: (3472) 587338 / Horacio: (3472) 448863

Más de 100 años de trabajo aportando  
tecnología y experiencia en la búsqueda  
del tipo funcional y carnicero  
para nuestra pampa.

Avalados por campeones de Palermo,  
pruebas oficiales de producción a campo  
y la venta de reproductores  
en nuestro país, Brasil, Uruguay y Bolivia.

**1921 - 2023**

**MARÍA LUCÍA... LA TRAYECTORIA DE UNA MARCA.**

**Pedro y Alejandro Ferrero S.C.**

Tel. (03472) 483126 / 15 448865 - Cel. (03472) 15 551287  
administracion@marialuciadeferrero.com.ar - [www.marialuciadeferrero.com.ar](http://www.marialuciadeferrero.com.ar)  
Facebook: Cabaña Maria Lucia



## ORDEN DE VENTA

<b>Toros Polled Hereford</b> .....	Corrales 1 a 29 y 37 a 45 (impares)
<b>Toros Shorthorn</b> .....	Corral 2 al 10 (pares)
<b>Toros Angus</b> .....	Corrales 12 al 28 (pares)
<b>Vaquillonas Polled Hereford</b> .....	Corrales 51 al 61
<b>Vaquillonas Shorthorn</b> .....	Corral 74 y 78
<b>Vaquillonas Angus</b> .....	Corrales 79 al 91

## ÍNDICE

<b>Corrales</b> .....	3 a 64
<b>Referencia de Toros Padres</b> .....	65 y 66
<b>Referencia de los Toros utilizados en los servicios</b> .....	67
<b>Garantías Sanitarias y funcionales</b> .....	68
<b>Manejo de reproductores recién comprados</b> .....	69
<b>Bienestar Animal</b> .....	70

## FUTUROS CAMPEONES

### HEREFORD

Se vende el 50% para presentar en sociedad en las Exposiciones de 2024.

#### CORRAL 1

#### PAISANO

RP	Orden	Padre	Nació	P.N.	C.E	Peso	Video
X3097		MANGRULLO	16/07/2021	37	40,5	880	<a href="#">Ver video</a>

GUAICOS X1383 T/E FEDERAL-TERREMOTO

**GUAICOS X2540 SALADILLO-OLVIDO**

GUAICOS X1938 OLVIDO-ATORRANTE-T/E-

**MARIA LUCIA MANGRULLO 3097**

GUAICOS X1040-T/E-

**MARIA LUCIA NIAGARA OLVIDO 2900**

LAS LILAS X1874 NIAGARA SOY GUAPO

	PN	PD	Año	PF	Leche	CE	PC	OB	Grasa C	Grasa I	FPD	FPM
<b>DEP</b>	1,1	20,3	32,5	28,9	0,5	0,4	40,4	0,58	0,53	0	7,3	4
<b>PREC.</b>	0,38	0,3	0,27	0,31	0,18	0,28	0,12	0,07	0,13	0,1	0,14	0,14

# FUTUROS CAMPEONES

## SHORTHORN

Se vende el 50% para presentar en sociedad en las Exposiciones de 2024.

### CORRAL 2

### PAYASO

RP	Orden	Padre	Nació	P.N.	C.E	Peso	Video
8789		TORNADO	11/07/2021	38	39	820	<a href="#">Ver video</a>

OMI X10 MANDALON AUSTRALIAN-T/E-|

**MARIA LUCIA YESTERDAY 8745**

MARIA LUCIA JUNIOR 8675

**MARIA LUCIA TORNADO 8789**

ALSTON POLAR STAR|RP 5720

**MARIA LUCIA DAYDREAM JUNOR**

MARIA LUCIA DAYDREAM SALVADOR 8370

	Destete	Leche	18 M.
<b>DEP</b>	-6.3	-3.6	-24.4
<b>PREC.</b>	0.41	0.27	0.23

## TOROS POLLED HEREFORD P.P para Padres de Plantel

### CORRAL 3

### AVENTURERO

RP	Orden	Padre	Nació	P.N.	C.E	Peso	Video
X3100	1	CARDENAL	24/07/2021	40	40	890	<a href="#">Ver video</a>

AMM HORMIGA LUCIFER 3734

### HORMIGA FULECO 7

AMM HORMIGA RAU 382

### MARIA LUCIA CARDENAL 3100

MARIA LUCIA ALABAMA 2350

### MARIA LUCIA FEDE CACIQUE 2632

MARIA LUCIA FEDE PATORUZU 2437

	PN	PD	Año	PF	Leche	CE	PC	OB	Grasa C	Grasa I	FPD	FPM
<b>DEP</b>	1,7	20,2	33	40,4	6,6	0,3	29,4	1,42	0,53	0,16	1,2	-2
<b>PREC.</b>	0,34	0,26	0,25	0,28	0,16	0,25	0,15	0,07	0,11	0,1	0,13	0,11

## TOROS POLLED HEREFORD P.P para Padres de Plantel

**CORRAL 3**

**DÓLAR BLUE**

RP	Orden	Padre	Nació	P.N.	C.E	Peso	Video
X3113	2	GRANJERO	07/10/2021	43	41,5	880	<a href="#">Ver video</a>

LAS LILAS X2675 OKLAHOMA JUSTICIA

**LAS LILAS X2879 MISSISSIPI OSTENTOSO**

LAS LILAS X2380 OSTENTOSO YA ESTA!

**MARIA LUCIA GRANJERO 3113**

LOGGURISES 307 TANGO

**LOGGURISES PIOJO 358**

LOGGURISES 316 MOSQUITO

	PN	PD	Año	PF	Leche	CE	PC	OB	Grasa C	Grasa I	FPD	FPM
<b>DEP</b>	2,1	22,7	35,7	37,4	7,3	0,5	36,6	3,03	0,03	0,01	0	0
<b>PREC.</b>	0,32	0,21	0,19	0,2	0,08	0,11	0,05	0,04	0,06	0,06	0	0

## TOROS POLLED HEREFORD P.P para Padres de Plantel

### CORRAL 5

### DOMINGUERO

RP	Orden	Padre	Nació	P.N.	C.E	Peso	Video
X3112	1	GRANJERO	05/10/2021	43	40,5	800	<a href="#">Ver video</a>

LAS LILAS X2675 OKLAHOMA JUSTICIA

**LAS LILAS X2879 MISSISSIPI OSTENTOSO**

LAS LILAS X2380 OSTENTOSO YA ESTA!

**MARIA LUCIA GRANJERO 3112**

CRR ABOUT TIME 743

**MARIA LUCIA URUGUAYA ABOUT TIME 297**

MARIA LUCIA URUGUAYA TIME 2620

	PN	PD	Año	PF	Leche	CE	PC	OB	Grasa C	Grasa I	FPD	FPM
<b>DEP</b>	2	21,5	33,5	28,7	8,3	0,7	37,3	2	-0,23	-0,03	0	0
<b>PREC.</b>	0,34	0,24	0,21	0,21	0,1	0,13	0,08	0,05	0,07	0,08	0	0



## TOROS POLLED HEREFORD P.P para Padres de Plantel

**CORRAL 5**

**PIRATA**

RP	Orden	Padre	Nació	P.N.	C.E	Peso	Video
X3121	2	GRANJERO	18/09/2021	35	39	800	<a href="#">Ver video</a>

LAS LILAS X2675 OKLAHOMA JUSTICIA

**LAS LILAS X2879 MISISSIPI OSTENTOSO**

LAS LILAS X2380 OSTENTOSO YA ESTA!

**MARIA LUCIA FREDDY 3121**

LAS LILAS X2103 ARKANSAS VICTORIOSO

**MARIA LUCIA LADY OKLAHOMA 2822**

MARIA LUCIA LADY SPUD 2608

	PN	PD	Año	PF	Leche	CE	PC	OB	Grasa C	Grasa I	FPD	FPM
<b>DEP</b>	0,5	21,5	30,4	32,3	7,7	0,6	41	2,9	0,53	-0,01	7,9	2,3
<b>PREC.</b>	0,34	0,25	0,23	0,27	0,13	0,23	0,09	0,05	0,1	0,09	0,11	0,09

## TOROS POLLED HEREFORD P.P y P.R.

### CORRAL 7

RP	Orden	Padre	Nació	P.N.	C.E	Peso	Video
1019	1	MANGRULLO	18/7/2021	42	38	785	<a href="#">Ver video</a>
1044	2	PACO	25/8/2021	34	40	735	<a href="#">Ver video</a>

### CORRAL 9

RP	Orden	Padre	Nació	P.N.	C.E	Peso	Video
X3093	1	GRANJERO	23/4/2021	35	39	830	<a href="#">Ver video</a>

LAS LILAS X2675 OKLAHOMA JUSTICIA

**LAS LILAS X2879 MISSISSIPI OSTENTOSO**

LAS LILAS X2380 OSTENTOSO YA ESTA!

**MARIA LUCIA GRANJERO 3093**

GUAICOS X1383 T/E FEDERAL-TERREMOTO

**MARIA LUCIA ABOUT TIME PANTANO 2944**

LA PIEDRA X2069 TIME GOLONDRINA-T/E

	PN	PD	Año	PF	Leche	CE	PC	OB	Grasa C	Grasa I	FPD	FPM
<b>DEP</b>	1,2	21,2	31,1	31	4,9	0,7	35,3	1,61	-0,48	0	0	0
<b>PREC.</b>	0,32	0,24	0,2	0,23	0,1	0,13	0,07	0,04	0,1	0,09	0	0

RP	Orden	Padre	Nació	P.N.	C.E	Peso	Video
1012	2	PACO	18/4/2021	36	36	725	<a href="#">Ver video</a>

## TOROS POLLED HEREFORD P.P y P.R.

### CORRAL 11

RP	Orden	Padre	Nació	P.N.	C.E	Peso	Video
X3089	1	PACO	15/3/2021	35	38	790	<a href="#">Ver video</a>

ROSEGUI 285 VIC STOCK X770-T/E-

**NUTRIAS X465 VICKINGO ESTERO**

NUTRIAS X364 AZALEA FEDERAL-T/E-

**MARIA LUCIA PACO 3089**

BENJAMIN X2371 M.FIERRO BATAVIA-T/E

**MARIA LUCIA VICTORIOSO MUSTANG 2980 T/E**

LAS LILAS X1652 VICTORIOSO YA EST+!

RP	Orden	Padre	Nació	P.N.	C.E	Peso	Video
1022	2	MANGRULLO	22/7/2021	37	39	740	<a href="#">Ver video</a>
1035	3	PACO	19/8/2021	30	37	745	<a href="#">Ver video</a>

### CORRAL 13

RP	Orden	Padre	Nació	P.N.	C.E	Peso	Video
1018	1	MANGRULLO	16/7/2021	38	37	705	<a href="#">Ver video</a>
1051	2	CARDENAL	29/8/2021	37	37	750	<a href="#">Ver video</a>
1071	3	FREDDY	16/9/2021	42	41	725	<a href="#">Ver video</a>

## TOROS POLLED HEREFORD P.P y P.R.

### CORRAL 15

RP	Orden	Padre	Nació	P.N.	C.E	Peso	Video
X3087	1	PACO	24/2/2021	36	41,5	800	<a href="#">Ver video</a>

ROSEGUI 285 VIC STOCK X770-T/E-

**NUTRIAS X465 VICKINGO ESTERO**

NUTRIAS X364 AZALEA FEDERAL-T/E-

**MARIA LUCIA PACO 3087**

BENJAMIN X2371 M.FIERRO BATAVIA-T/E

**MARIA LUCIA ALABAMA MUSTANG 2977 T/E**

MARIA LUCIA ALABAMA 2404-T/E-

	PN	PD	Año	PF	Leche	CE	PC	OB	Grasa C	Grasa I	FPD	FPM
<b>DEP</b>	1,3	23,4	37,6	35,3	5,8	0,5	34,8	2,32	0,53	0,05	3,6	-1,5
<b>PREC.</b>	0,31	0,24	0,22	0,21	0,13	0,15	0,1	0,04	0,06	0,05	0,13	0,11

## TOROS POLLED HEREFORD P.P y P.R.

### CORRAL 15

RP	Orden	Padre	Nació	P.N.	C.E	Peso	Video
X3090	2	PACO	17/3/2021	24	39	700	<a href="#">Ver video</a>

ROSEGUI 285 VIC STOCK X770-T/E-  
**NUTRIAS X465 VICKINGO ESTERO**  
 NUTRIAS X364 AZALEA FEDERAL-T/E-  
**MARIA LUCIA PACO 3090**  
 GUAICOS X1040-T/E-  
**MARIA LUCIA DAYNITY SALADILLO 2968**  
 MARIA LUCIA DAYNITY COMPADRON 2557

	PN	PD	Año	PF	Leche	CE	PC	OB	Grasa C	Grasa I	FPD	FPM
<b>DEP</b>	-0,9	15,1	24,8	25,6	3,7	0,7	39,8	0,84	0,79	0,13	14,9	6,5
<b>PREC.</b>	0,34	0,27	0,25	0,26	0,15	0,18	0,13	0,06	0,1	0,09	0,15	0,13

RP	Orden	Padre	Nació	P.N.	C.E	Peso	Video
1026	3	MANGRULLO	1/8/2021	40	38	710	<a href="#">Ver video</a>

## TOROS POLLED HEREFORD P.P y P.R.

### CORRAL 17

RP	Orden	Padre	Nació	P.N.	C.E	Peso	Video
1028	1	MANGRULLO	8/8/2021	40	38,5	785	<a href="#">Ver video</a>
1092	2	ELOY	4/10/2021	41	40,5	715	<a href="#">Ver video</a>
1104	3	ELOY	17/10/2021	41	40	710	<a href="#">Ver video</a>

### CORRAL 19

RP	Orden	Padre	Nació	P.N.	C.E	Peso	Video
0003	1	GRANJERO	24/4/2021	37	39	725	<a href="#">Ver video</a>
1046	2	PACO	25/8/2021	37	35	700	<a href="#">Ver video</a>
1056	3	CARDENAL	31/8/2021	33	40	860	<a href="#">Ver video</a>

### CORRAL 21

RP	Orden	Padre	Nació	P.N.	C.E	Peso	Video
1027	1	MANGRULLO	2/8/2021	41	40	715	<a href="#">Ver video</a>
1073	2	ELOY	20/9/2021	42	40	735	<a href="#">Ver video</a>
1090	3	ELOY	3/10/2021	39	37	700	<a href="#">Ver video</a>

## TOROS POLLED HEREFORD P.P y P.R.

### CORRAL 23

RP	Orden	Padre	Nació	P.N.	C.E	Peso	Video
X3110	1	FREDDY	28/9/2021	39	40	660	<a href="#">Ver video</a>

CRR ABOUT TIME 743

**CAMILO ABOUT TIME X539 T/E**

GUAICOS X941

**MARIA LUCIA FREDDY 3110**

MARIA LUCIA ALABAMA 2411-T/E-

**MARIA LUCIA RUSH UNIBERSAL 2714**

MARIA LUCIA LADY VENENO 2247

	PN	PD	Año	PF	Leche	CE	PC	OB	Grasa C	Grasa I	FPD	FPM
<b>DEP</b>	1,5	24,7	36,1	35,8	5,5	0,5	39,8	2,26	0,03	-0,07	5,6	0,8
<b>PREC.</b>	0,35	0,26	0,23	0,29	0,13	0,26	0,09	0,06	0,11	0,1	0,12	0,09

RP	Orden	Padre	Nació	P.N.	C.E	Peso	Video
1063	2	ELOY	7/9/2021	50	41	710	<a href="#">Ver video</a>
1088	3	ELOY	30/9/2021	45	41,5	760	<a href="#">Ver video</a>

## TOROS POLLED HEREFORD P.P y P.R.

### CORRAL 25

RP	Orden	Padre	Nació	P.N.	C.E	Peso	Video
X3108	1	GRANJERO	26/9/2021	40	42,5	690	<a href="#">Ver video</a>

LAS LILAS X2675 OKLAHOMA JUSTICIA

**LAS LILAS X2879 MISSISSIPI OSTENTOSO**

LAS LILAS X2380 OSTENTOSO YA ESTA!

**MARIA LUCIA GRANJERO 3108**

MARIA LUCIA ALABAMA 2350

**MARIA LUCIA ARTURO CACIQUE 2761**

SAUDADE X1770 LUCAS DUNCAN MILK

	PN	PD	Año	PF	Leche	CE	PC	OB	Grasa C	Grasa I	FPD	FPM
<b>DEP</b>	1,5	22,5	33,5	37,9	7,4	1	33,8	3,1	0,28	0,11	0	0
<b>PREC.</b>	0,32	0,23	0,19	0,24	0,09	0,22	0,05	0,05	0,1	0,08	0	0

RP	Orden	Padre	Nació	P.N.	C.E	Peso	Video
1041	2	FREDDY	25/8/2021	33	39,5	775	<a href="#">Ver video</a>
1062	3	FREDDY	7/9/2021	40	35	720	<a href="#">Ver video</a>



## TOROS POLLED HEREFORD P.P y P.R.

### CORRAL 27

RP	Orden	Padre	Nació	P.N.	C.E	Peso	Video
X3114	1	FREDDY	8/10/2021	42	38,5	660	<a href="#">Ver video</a>

CRR ABOUT TIME 743

**CAMILO ABOUT TIME X539 T/E|RP 539**

GUAICOS X941

**MARIA LUCIA FREDDY 3114**

LAS LILAS X2053 GLOBAL VICTORIOSO

**MARIA LUCIA RUSH UNIBERSAL 2825**

MARIA LUCIA RUSH CACIQUE 2666

	PN	PD	Año	PF	Leche	CE	PC	OB	Grasa C	Grasa I	FPD	FPM
<b>DEP</b>	2,1	24,4	35,8	39,1	7,7	0,5	42,1	3,1	0,28	-0,03	0,2	-2
<b>PREC.</b>	0,33	0,25	0,23	0,26	0,13	0,14	0,09	0,05	0,1	0,09	0,11	0,09

RP	Orden	Padre	Nació	P.N.	C.E	Peso	Video
1059	2	FREDDY	7/9/2021	31	37	660	<a href="#">Ver video</a>
1080	3	ELOY	26/9/2021	39	40	630	<a href="#">Ver video</a>

## TOROS POLLED HEREFORD P.P y P.R.

### CORRAL 29

RP	Orden	Padre	Nació	P.N.	C.E	Peso	Video
X3104	1	OLVIDO	3/9/2021	44	39	730	<a href="#">Ver video</a>

AS FEDERAL HITO 2 X393

**GUAICOS X1040-T/E-**

GUAICOS X8420-T/E-

**MARIA LUCIA OLVIDO 3104**

WERT X2173 TRADICIONAL X1077

**MARIA LUCIA AMPARO 2684**

LA PIEDRA 1387 VIKINGOA AMPARO-T/E-

	PN	PD	Año	PF	Leche	CE	PC	OB	Grasa C	Grasa I	FPD	FPM
<b>DEP</b>	2,3	25,9	40,3	39,9	5,4	0,9	42,5	1,42	0,79	-0,05	1	-0,2
<b>PREC.</b>	0,33	0,26	0,23	0,28	0,18	0,27	0,12	0,07	0,13	0,11	0,13	0,13

RP	Orden	Padre	Nació	P.N.	C.E	Peso	Video
1034	2	PACO	19/8/2021	42	40,5	645	<a href="#">Ver video</a>
1039	3	PACO	24/8/2021	32	37	690	<a href="#">Ver video</a>

## TOROS POLLED HEREFORD P.P y P.R.

### CORRAL 37

RP	Orden	Padre	Nació	P.N.	C.E	Peso	Video
1021	1	MANGRULLO	19/7/2021	37	35	710	<a href="#">Ver video</a>
1025	2	MANGRULLO	1/8/2021	35	37	765	<a href="#">Ver video</a>
1083	3	FREDDY	27/9/2021	43	39	770	<a href="#">Ver video</a>

### CORRAL 39

RP	Orden	Padre	Nació	P.N.	C.E	Peso	Video
1055	1	PACO	1/9/2021	32	39	720	<a href="#">Ver video</a>
1057	2	PACO	31/8/2021	34	37	690	<a href="#">Ver video</a>
1075	3	ELOY	10/9/2021	38	38	690	<a href="#">Ver video</a>

## TOROS POLLED HEREFORD P.P y P.R.

### CORRAL 41

RP	Orden	Padre	Nació	P.N.	C.E	Peso	Video
X3109	1	GRANJERO	26/9/2021	39	36	635	<a href="#">Ver video</a>

LAS LILAS X2675 OKLAHOMA JUSTICIA

**LAS LILAS X2879 MISSISSIPI OSTENTOSO**

LAS LILAS X2380 OSTENTOSO YA ESTA!

**MARIA LUCIA GRANJERO 3109**

SURI X63 GALLI

**LAS LILAS X2346 MARTINCHO GLOBAL**

LAS LILAS X1970 GLOBAL YA ESTA!

	PN	PD	Año	PF	Leche	CE	PC	OB	Grasa C	Grasa I	FPD	FPM
<b>DEP</b>	1,4	18,9	28,9	30,4	4,3	0,2	36,4	2,13	0,28	0,08	0	0
<b>PREC.</b>	0,33	0,23	0,2	0,25	0,1	0,23	0,05	0,05	0,1	0,09	0	0

RP	Orden	Padre	Nació	P.N.	C.E	Peso	Video
1030	2	ELOY	16/8/2021	35	40,5	710	<a href="#">Ver video</a>
1106	3	ELOY	3/11/2021	39	39	615	<a href="#">Ver video</a>

## TOROS POLLED HEREFORD P.P y P.R.

### CORRAL 43

RP	Orden	Padre	Nació	P.N.	C.E	Peso	Video
1036	1	CARDENAL	24/8/2021	38	38	650	<a href="#">Ver video</a>
1037	2	PACO	24/8/2021	30	41	700	<a href="#">Ver video</a>
1047	3	PACO	26/8/2021	36	37	635	<a href="#">Ver video</a>

### CORRAL 45

RP	Orden	Padre	Nació	P.N.	C.E	Peso	Video
0103	1	ELOY	16/10/2020	35	37	670	<a href="#">Ver video</a>

	PN	PD	Año	PF	Leche	CE	PC	OB	Grasa C	Grasa I	FPD	FPM
<b>DEP</b>	1,2	15,5	25,3	24,9	4,9	0	36,2	1,16	-0,48	0,16	0	0
<b>PREC.</b>	0,01	0,01	0,01	0,03	0,01	0	0,01	0,03	0,03	0,03	0	0

RP	Orden	Padre	Nació	P.N.	C.E	Peso	Video
1097	2	ELOY	13/10/2021	42	39,5	665	<a href="#">Ver video</a>
1098	3	ELOY	14/10/2021	43	38,5	630	<a href="#">Ver video</a>

## TOROS SHORTHORN P.P. Y P.C.

### CORRAL 4

### CHAPARRAL

RP	Orden	Padre	Nació	P.N.	C.E	Peso	Video
8777		BIG TICKET	20/07/2020	40	40	1060	<a href="#">Ver video</a>

81-A S A|JDMC BIG SKY 15X

**JSF BIG TICKET 131D**

81-A S A|KL GOLD ROSE

**MARIA LUCIA BIG TICKET 8777**

ALSTON POLAR STAR|RP 5720

**MARIA LUCIA MOLLY JUNIOR 8691 T/E**

MARIA LUCIA MOLLY SALVADOR 8301

	Nacer	Destete	Leche	18 M.	C.E.	ALT.URA
<b>DEP</b>	+2.1	-1.2	+0.6	-10.9	-0.1	0.0
<b>PREC.</b>	0.61	0.44	0.32	0.38	0.46	0.51

### CORRAL 6

RP	Orden	Padre	Nació	P.N.	C.E	Peso	Video
S.088	1	TORNADO	29/02/2021	38	35	720	<a href="#">Ver video</a>
S.094	2	TORNADO	4/3/2021	39	35	720	<a href="#">Ver video</a>

### CORRAL 8

RP	Orden	Padre	Nació	P.N.	C.E	Peso	Video
S.085	1	TORNADO	28/2/2021	39	37	725	<a href="#">Ver video</a>
S.091	2	TORNADO	3/3/2021	37	36	685	<a href="#">Ver video</a>
S.126	3	TORNADO	10/3/2021	38	40	650	<a href="#">Ver video</a>

## TOROS SHORTHORN P.P. Y P.C.

### CORRAL 10

RP	Orden	Padre	Nació	P.N.	C.E	Peso	Video
8795	1	TORNADO	23/9/2021	39	36	585	<a href="#">Ver video</a>

OMI X10 MANDALON AUSTRALIAN-T/E-

**MARIA LUCIA YESTERDAY 8745**

MARIA LUCIA JUNIOR 8675

**MARIA LUCIA TORNADO 8795**

GARCIE FORTKUN

**MARIA LUCIA DAYDREAM BEBOTE 8719**

MARIA LUCIA DAYDREAM SALVADOR 8370

	Destete	Leche	18 M.
<b>DEP</b>	-6.4	-0.8	-24.8
<b>PREC.</b>	0.44	0.20	0.24

RP	Orden	Padre	Nació	P.N.	C.E	Peso	Video
S.83	2	TAITA	16/4/2021	36	40,5	700	<a href="#">Ver video</a>

RP	Orden	Padre	Nació	P.N.	C.E	Peso	Video
S.87	3	BIG TICKET	7/9/2021	31	36,5	580	<a href="#">Ver video</a>

	Destete	Leche	18 M.
<b>DEP</b>	+3.0	+1.8	+13.6
<b>PREC.</b>	0.50	0.26	0.34

## TOROS ANGUS P.P. Y P.C.

### CORRAL 12

RP	Orden	Padre	Nació	P.N.	C.E	Peso	Video
A689	1	GALÁCTICO	17/7/2021	33	38	800	<a href="#">Ver video</a>

	Nacer	C.E.18M.	ALT.18M.	A. OJO BIFE 18M.	ESP. G.D. 18M.	G.I. 18M.	ESP. G.C. 18M.	% CORTES MIN. 18M.
<b>DEP</b>	-1.8	+0.3	+0.3	-0.1	+0.10	+0.10	+0.34	-0.1
<b>PREC.</b>	0.25	0.25	0.27	0.22	0.23	0.28	0.24	0.22

RP	Orden	Padre	Nació	P.N.	C.E	Peso	Video
A693	2	GALÁCTICO	23/8/2021	37	42	770	<a href="#">Ver video</a>

	Nacer	Destete	Leche	18 M.	C.E.18M.	ALT.18M.	A. OJO BIFE 18M.	ESP. G.D. 18M.	G.I. 18M.	ESP. G.C. 18M.	% CORTES MIN. 18M.
<b>DEP</b>	-1.2	-2.7	+0.3	-8.6	+0.9	+0.7	+1.7	+0.28	+0.28	+0.77	-0.2
<b>PREC.</b>	0.26	0.20	0.11	0.16	0.27	0.30	0.24	0.25	0.31	0.27	0.24



## TOROS ANGUS P.P. Y P.C.

### CORRAL 14

RP	Orden	Padre	Nació	P.N.	C.E	Peso	Video
210	1	CHARLO	7/3/2021	29	42	860	<a href="#">Ver video</a>

O C C PAXTON 730P

**COLEMAN CHARLO 0256**

1-A.A.A.|BOHI ABIGALE 6014

**MARIA LUCIA CHARLO 210**

S A V NET WORTH 4200

**LARESIDENCIA MANA 3157**

RANCHO ANG 1100 MANA

	L.G.	Nacer
<b>DEP</b>	-1.5	-0.2
<b>PREC.</b>	0.21	0.24

RP	Orden	Padre	Nació	P.N.	C.E	Peso	Video
A682	2	ESENCIAL	10/7/2021	39	42	800	<a href="#">Ver video</a>

	Nacer	C.E.18M.	ALT.18M.	A. OJO BIFE 18M.	ESP. G.D. 18M.	G.I. 18M.	ESP. G.C. 18M.	% CORTES MIN. 18M.
<b>DEP</b>	+0.2	+1.1	+1.8	+1.7	+0.43	+0.43	+0.78	-0.5
<b>PREC.</b>	0.27	0.27	0.30	0.24	0.25	0.30	0.26	0.24

## TOROS ANGUS P.P. Y P.C.

### CORRAL 16

RP	Orden	Padre	Nació	P.N.	C.E	Peso	Video
A685	1	CHARLO	15/7/2021	32	43,5	825	<a href="#">Ver video</a>

	Nacer	C.E.18M.	ALT.18M.	A. OJO BIFE 18M.	ESP. G.D. 18M.	G.I. 18M.	ESP. G.C. 18M.	% CORTES MIN. 18M.
<b>DEP</b>	-0.5	+1.6	+1.0	+1.3	+0.63	+0.63	+0.98	-1.0
<b>PREC.</b>	0.27	0.26	0.29	0.23	0.24	0.30	0.26	0.24

RP	Orden	Padre	Nació	P.N.	C.E	Peso	Video
A696	2	ADMINISTRATOR	27/8/2021	37	42	820	<a href="#">Ver video</a>

	Nacer	Destete	Leche	18 M.	C.E.18M.	ALT.18M.	A. OJO BIFE 18M.	ESP. G.D. 18M.	G.I. 18M.	ESP. G.C. 18M.	% CORTES MIN. 18M.
<b>DEP</b>	+0.4	+6.7	+1.0	+18.9	+1.0	+1.9	+0.8	-0.12	-0.12	+0.08	+0.2
<b>PREC.</b>	0.27	0.21	0.11	0.16	0.26	0.31	0.23	0.24	0.29	0.25	0.23

## TOROS ANGUS P.P. Y P.C.

### CORRAL 18

RP	Orden	Padre	Nació	P.N.	C.E	Peso	Video
A680	1	CHARLO	10/7/2021	36	42	825	<a href="#">Ver video</a>

	Nacer	C.E.18M.	ALT.18M.	A. OJO BIFE 18M.	ESP. G.D. 18M.	G.I. 18M.	ESP. G.C. 18M.	% CORTES MIN. 18M.
<b>DEP</b>	-0.4	+1.2	+1.5	+4.0	+0.29	+0.29	+0.44	+0.4
<b>PREC.</b>	0.27	0.26	0.29	0.23	0.24	0.30	0.26	0.24

RP	Orden	Padre	Nació	P.N.	C.E	Peso	Video
A683	2	CHARLO	15/7/2021	35	42	805	<a href="#">Ver video</a>

	Nacer	C.E.18M.	ALT.18M.	A. OJO BIFE 18M.	ESP. G.D. 18M.	G.I. 18M.	ESP. G.C. 18M.	% CORTES MIN. 18M.
<b>DEP</b>	-0.2	+1.2	+1.0	+2.7	+0.34	+0.34	+0.82	-0.2
<b>PREC.</b>	0.27	0.26	0.29	0.23	0.24	0.30	0.26	0.24

RP	Orden	Padre	Nació	P.N.	C.E	Peso	Video
A706	3	TOMÁS	15/9/2021	40	44	780	<a href="#">Ver video</a>

	Nacer	Destete	Leche
<b>DEP</b>	+0.5	+9.4	+1.9
<b>PREC.</b>	0.25	0.19	0.11

## TOROS ANGUS P.P. Y P.C.

### CORRAL 20

RP	Orden	Padre	Nació	P.N.	C.E	Peso	Video
208	1	CHARLO	22/3/2021	39	39	860	<a href="#">Ver video</a>

O C C PAXTON 730P

**COLEMAN CHARLO 0256**

1-A.A.A.|BOHI ABIGALE 6014

**MARIA LUCIA CHARLO 208**

ERRE TE 27 FACON GENERAL-T/E-

**MARIA LUCIA GENERAL 143 T/E**

TRES MARIAS 7062 JUNIOR 6376

RP	Orden	Padre	Nació	P.N.	C.E	Peso	Video
A677	2	TOMÁS	30/4/2021	35	43,5	860	<a href="#">Ver video</a>

RP	Orden	Padre	Nació	P.N.	C.E	Peso	Video
A712	3	TOMÁS	25/9/2021	38	42,5	730	<a href="#">Ver video</a>

	Nacer	Destete	Leche	18 M.	C.E.18M.	ALT.18M.	A. OJO BIFE 18M.	ESP. G.D. 18M.	G.I. 18M.	ESP. G.C. 18M.	% CORTES MIN. 18M.
<b>DEP</b>	+0.3	+5.7	+0.1	+18.3	+1.1	+2.4	+3.1	+0.08	+0.08	+0.31	+0.4
<b>PREC.</b>	0.25	0.19	0.11	0.14	0.24	0.29	0.21	0.22	0.28	0.24	0.21

## TOROS ANGUS P.P. Y P.C.

### CORRAL 22

RP	Orden	Padre	Nació	P.N.	C.E	Peso	Video
A700	1	TOMÁS	11/9/2021	34	40,5	780	<a href="#">Ver video</a>

	Nacer	Destete	Leche
<b>DEP</b>	-0.3	+4.3	+1.4
<b>PREC.</b>	0.25	0.19	0.11

RP	Orden	Padre	Nació	P.N.	C.E	Peso	Video
A711	2	TOMÁS	24/9/2021	40	42	790	<a href="#">Ver video</a>

	Nacer	Destete	Leche	18 M.	ALT.18M.	A. OJO BIFE 18M.	ESP. G.D. 18M.	G.I. 18M.	ESP. G.C. 18M.	% CORTES MIN. 18M.
<b>DEP</b>	+0.8	+10.0	+4.0	+19.9	+0.3	+2.7	-0.09	-0.09	-0.04	+1.2
<b>PREC.</b>	0.24	0.19	0.11	0.14	0.28	0.20	0.21	0.27	0.23	0.20

## TOROS ANGUS P.P. Y P.C.

### CORRAL 24

RP	Orden	Padre	Nació	P.N.	C.E	Peso	Video
A701	1	TOMÁS	11/9/2021	36	43,5	710	<a href="#">Ver video</a>

	Nacer	Destete	Leche	18 M.	C.E.18M.	ALT.18M.	A. OJO BIFE 18M.	ESP. G.D. 18M.	G.I. 18M.	ESP. G.C. 18M.	% CORTES MIN. 18M.
<b>DEP</b>	-0.2	+6.1	-0.9	+18.0	+0.8	+2.6	+1.1	-0.16	-0.16	-0.24	+0.5
<b>PREC.</b>	0.24	0.19	0.11	0.14	0.23	0.29	0.21	0.22	0.28	0.24	0.21

RP	Orden	Padre	Nació	P.N.	C.E	Peso	Video
A713	2	TOMÁS	8/10/2021	36	41,5	740	<a href="#">Ver video</a>

	Nacer	Destete	Leche	18 M.	C.E.18M.	ALT.18M.	A. OJO BIFE 18M.	ESP. G.D. 18M.	G.I. 18M.	ESP. G.C. 18M.	% CORTES MIN. 18M.
<b>DEP</b>	0.0	+10.1	+2.4	+32.4	+0.9	+1.2	-0.3	-0.17	-0.17	-0.29	+0.5
<b>PREC.</b>	0.16	0.19	0.11	0.12	0.23	0.21	0.14	0.15	0.21	0.17	0.14

RP	Orden	Padre	Nació	P.N.	C.E	Peso	Video
A714	3	TOMÁS	8/10/2021	41	44	840	<a href="#">Ver video</a>

	Nacer	Destete	Leche	18 M.	C.E.18M.	ALT.18M.	A. OJO BIFE 18M.	ESP. G.D. 18M.	G.I. 18M.	ESP. G.C. 18M.	% CORTES MIN. 18M.
<b>DEP</b>	+0.8	+11.8	+3.0	+39.6	+1.3	+1.6	+1.0	+0.02	+0.02	+0.17	+0.1
<b>PREC.</b>	0.23	0.19	0.11	0.12	0.23	0.24	0.17	0.18	0.24	0.19	0.17

## TOROS ANGUS P.P. Y P.C.

### CORRAL 26

RP	Orden	Padre	Nació	P.N.	C.E	Peso	Video
216	1	TOMÁS	4/10/2021	38	42,5	790	<a href="#">Ver video</a>

DUFF ANGUS 011

**CLM 375 ESCOLTA**

GARRUCHOS CLM 0216 KATE -T/E-

**MARIA LUCIA TOMAS 216**

CURA 4925 CLASSIC HEADLINER-T/E-

**MARIA LUCIA TOOTSIE CLASSIC 71-T/E-**

MOON 16272 DISC TOOTSIE

	Nacer	Destete	Leche	18 M.	C.E.18M.	ALT.18M.	A. OJO BIFE 18M.	ESP. G.D. 18M.	G.I. 18M.	ESP. G.C. 18M.	% CORTES MIN. 18M.
<b>DEP</b>	+0.6	+11.3	+2.0	+39.6	+1.6	+3.0	+2.1	+0.06	+0.06	+0.22	+0.3
<b>PREC.</b>	0.21	0.21	0.14	0.16	0.22	0.24	0.15	0.15	0.21	0.16	0.15

RP	Orden	Padre	Nació	P.N.	C.E	Peso	Video
A709	2	TOMÁS	21/9/2021	43	43,5	745	<a href="#">Ver video</a>

	Nacer	Destete	Leche	18 M.	ALT.18M.	A. OJO BIFE 18M.	ESP. G.D. 18M.	G.I. 18M.	ESP. G.C. 18M.	% CORTES MIN. 18M.
<b>DEP</b>	+1.0	+7.6	+1.7	+15.7	+1.6	+1.1	-0.12	-0.12	-0.12	+0.7
<b>PREC.</b>	0.25	0.19	0.11	0.14	0.29	0.21	0.22	0.28	0.24	0.21

RP	Orden	Padre	Nació	P.N.	C.E	Peso	Video
A718	3	TOMÁS	7/11/2021	32	40,5	690	<a href="#">Ver video</a>

	Nacer	C.E.18M.
<b>DEP</b>	-0.4	+1.3
<b>PREC.</b>	0.23	0.23

## TOROS ANGUS P.P. Y P.C.

### CORRAL 28

RP	Orden	Padre	Nació	P.N.	C.E	Peso	Video
218	1	TOMÁS	12/10/2021	35	41,5	755	<a href="#">Ver video</a>

DUFF ANGUS 011

**CLM 375 ESCOLTA**

GARRUCHOS CLM 0216 KATE -T/E-

**MARIA LUCIA TOMAS 218**

LAS LILAS 3483 ALTO PERU N.DESIGN

**LAS LILAS 3962 ALTIPLANO GERENTE**

LAS LILAS 3298 GERENTE M.ERISKAY

	Nacer	Destete	Leche	18 M.	C.E.18M.	ALT.18M.	A. OJO BIFE 18M.	ESP. G.D. 18M.	G.I. 18M.	ESP. G.C. 18M.	% CORTES MIN. 18M.
<b>DEP</b>	0.0	+9.0	+3.6	+33.2	+1.2	+1.5	-0.7	-0.05	-0.05	+0.02	-0.1
<b>PREC.</b>	0.13	0.20	0.12	0.13	0.20	0.17	0.10	0.10	0.17	0.11	0.10

RP	Orden	Padre	Nació	P.N.	C.E	Peso	Video
A698	2	PROLIJO	27/8/2021	42	45	810	<a href="#">Ver video</a>

	Nacer	Destete	Leche	18 M.	C.E.18M.	ALT.18M.	A. OJO BIFE 18M.	ESP. G.D. 18M.	G.I. 18M.	ESP. G.C. 18M.	% CORTES MIN. 18M.
<b>DEP</b>	+0.8	+7.9	+5.3	+25.9	+1.6	+5.0	+5.4	+0.04	+0.04	-0.19	+1.4
<b>PREC.</b>	0.28	0.22	0.14	0.18	0.28	0.32	0.25	0.26	0.31	0.27	0.25

RP	Orden	Padre	Nació	P.N.	C.E	Peso	Video
A716	3	TOMÁS	28/10/2021	38	46	800	<a href="#">Ver video</a>

	Nacer	Destete	Leche	18 M.	C.E.18M.	ALT.18M.	A. OJO BIFE 18M.	ESP. G.D. 18M.	G.I. 18M.	ESP. G.C. 18M.	% CORTES MIN. 18M.
<b>DEP</b>	+0.5	+14.8	+5.5	+49.3	+1.7	+2.9	+1.0	+0.14	+0.14	+0.24	-0.1
<b>PREC.</b>	0.23	0.19	0.11	0.12	0.23	0.24	0.17	0.18	0.24	0.19	0.17



# LAS PLANTELERAS

## VAQUILLONAS POLLED HEREFORD P.P. - PREÑADAS PARICIÓN OTOÑO 2024

### CORRAL 51

RP	Orden	Padre	Nació	Abuelo	Servicio	Video
X3084	1	BALIZA	10/11/20	BADAJO	PACKERS - 21/12/22 (Par. Prim '23)	<a href="#">Ver video</a>

JOTABE X3329 BALIZA 47-T/E-

**JOTABE X4199 BAILARIN 49**

JOTABE X2474 LUCY 35

**MARIA LUCIA BAILARIN ERICA 3084**

JOTABE X3841 BADAJO 10

**JOTABE X4530 ERICA 70-T/E-**

JOTABE X3994 BATALLA 2

	PN	PD	Año	PF	Leche	CE	PC	OB	Grasa C	Grasa I	FPD	FPM
<b>DEP</b>	1,7	18,2	26	24,5	5,6	0,4	41	1,42	-0,23	0,05	3	-3,4
<b>PREC.</b>	0,23	0,23	0,23	0,27	0,14	0,16	0,14	0,03	0,03	0,03	0,12	0,12

## LAS PLANTELERAS

### VAQUILLONAS POLLED HEREFORD P.P. - PREÑADAS PARICIÓN OTOÑO 2024

#### CORRAL 51

RP	Orden	Padre	Nació	Abuelo	Servicio	Video
X3088	2	PACO	10/03/21	PANTANO	PACKERS - 19/05/23	<a href="#">Ver video</a>

ROSEGUI 285 VIC STOCK X770-T/E-

**NUTRIAS X465 VICKINGO ESTERO**

NUTRIAS X364 AZALEA FEDERAL-T/E-

**MARIA LUCIA PACO PANTANO 3088**

GUAICOS X1383 T/E FEDERAL-TERREMOTO

**MARIA LUCIA CHINA PANTANO 2952**

MARIA LUCIA CHINA ALABAMA 2368 T/E

	PN	PD	Año	PF	Leche	CE	PC	OB	Grasa C	Grasa I	FPD	FPM
<b>DEP</b>	0,5	18,7	28,3	30,5	2,7	0,5	34,2	0,58	0,53	0,06	8,4	2,4
<b>PREC.</b>	0,32	0,26	0,24	0,25	0,14	0,17	0,12	0,05	0,09	0,08	0,14	0,13

## LAS PLANTELERAS

### VAQUILLONAS POLLED HEREFORD P.P. - PREÑADAS PARICIÓN OTOÑO 2024

#### CORRAL 51

RP	Orden	Padre	Nació	Abuelo	Servicio	Video
X3098	3	CARDENAL	20/07/21	PANTANO	EMILIO - DEL 10/07/23 AL 17/08/23	<a href="#">Ver video</a>

25-ARU|AMM HORMIGA LUCIFER 3734

#### HORMIGA FULECO 7

25-ARU|AMM HORMIGA RAU 382

### MARIA LUCIA CARDENAL DAYNITY 3098

MARIA LUCIA SHAPLY 2593-T/E-

#### MARIA LUCIA DAYNITY PANTANO 2834

MARIA LUCIA DAYNITY FAN|TICO 2508

	PN	PD	Año	PF	Leche	CE	PC	OB	Grasa C	Grasa I	FPD	FPM
<b>DEP</b>	2,1	23,9	40,4	39,2	6,4	0,5	34,4	1,81	0,53	0,07	2,2	-1,9
<b>PREC.</b>	0,31	0,25	0,23	0,26	0,16	0,17	0,15	0,07	0,08	0,1	0,12	0,11

## LAS PLANTELERAS

### VAQUILLONAS POLLED HEREFORD P.P. - PREÑADAS PARICIÓN OTOÑO 2024

#### CORRAL 52

RP	Orden	Padre	Nació	Abuelo	Servicio	Video
X3074	1	INDIO	26/08/20	VIC K16	PACKERS - 19/05/23	<a href="#">Ver video</a>

MIRASIERRA FAROLERO X8

**RIO FRIO X1185 INVASOR P.NOEL-T/E-**

RIO FRIO X1092 PAPA N. VICTOR

**MARIA LUCIA INDIO VIC K16 3074**

ANHINGA VIC S84 K16

**MARIA LUCIA DAYNITY VICK 2407**

MARIA LUCIA DAYNITY TORDO 2163

	PN	PD	Año	PF	Leche	CE	PC	OB	Grasa C	Grasa I	FPD	FPM
<b>DEP</b>	1,6	20,8	34,8	32	4	0,5	39,6	1,29	0,53	0,08	2,9	-0,5
<b>PREC.</b>	0,22	0,25	0,21	0,29	0,14	0,16	0,1	0,07	0,13	0,1	0,1	0,08

## LAS PLANTELERAS

### VAQUILLONAS POLLED HEREFORD P.P. - PREÑADAS PARICIÓN OTOÑO 2024

#### CORRAL 52

RP	Orden	Padre	Nació	Abuelo	Servicio	Video
X3095	2	GRANJERO	02/05/21	VIC K16	PACKERS - 19/05/23	<a href="#">Ver video</a>

LAS LILAS X2675 OKLAHOMA JUSTICIA

**LAS LILAS X2879 MISSISSIPI OSTENTOSO**

LAS LILAS X2380 OSTENTOSO YA ESTA!

**MARIA LUCIA GRANJERO COMPADRON 3095**

LAS LILAS X1415 SOY GUAPO E-MALE

**MARIA LUCIA DAYNITY COMPADRON 2557**

MARIA LUCIA DAYNITY VICK 2407

	PN	PD	Año	PF	Leche	CE	PC	OB	Grasa C	Grasa I	FPD	FPM
<b>DEP</b>	1,3	19,3	30,8	27,5	6,5	0,8	37,7	2,52	0,28	0,03	0	0
<b>PREC.</b>	0,29	0,22	0,2	0,23	0,1	0,13	0,07	0,05	0,1	0,08	0	0

## LAS PLANTELERAS

### VAQUILLONAS POLLED HEREFORD P.P. - PREÑADAS PARICIÓN OTOÑO 2024

#### CORRAL 52

RP	Orden	Padre	Nació	Abuelo	Servicio	Video
X3096	3	GRANJERO	19/05/21	SALADILLO	PACKERS - 19/05/23	<a href="#">Ver video</a>

LAS LILAS X2675 OKLAHOMA JUSTICIA

**LAS LILAS X2879 MISISSIPI OSTENTOSO**

LAS LILAS X2380 OSTENTOSO YA ESTA!

**MARIA LUCIA GRANJERO SALADILLO 3096**

GUAICOS X1383 T/E FEDERAL-TERREMOTO

**MARIA LUCIA 2531 SALADILLO 2961**

MARIA LUCIA 2531

	PN	PD	Año	PF	Leche	CE	PC	OB	Grasa C	Grasa I	FPD	FPM
<b>DEP</b>	2,5	22,4	34,2	33	4,4	0,4	34,7	1,35	0,03	0	0	0
<b>PREC.</b>	0,3	0,22	0,19	0,25	0,09	0,12	0,06	0,04	0,09	0,07	0	0

## LAS PLANTELERAS

### VAQUILLONAS POLLED HEREFORD P.P. - PREÑADAS PARICIÓN OTOÑO 2024

#### CORRAL 53

RP	Orden	Padre	Nació	Abuelo	Servicio	Video
X3082	1	BALIZA	08/11/20	BAILARÍN	PACKERS - 19/05/23	<a href="#">Ver video</a>

JOTABE X2003 BAHIANO

**JOTABE X4893 BALIZA 66-T/E-**

JOTABE X2288 LIRA 77 A16

**MARIA LUCIA BALIZA FENOMENA 3082**

JOTABE X4199 BAILARIN 49

**JOTABE X4480 FENOMENA 2**

JOTABE X3996 BULGARA 97

	PN	PD	Año	PF	Leche	CE	PC	OB	Grasa C	Grasa I	FPD	FPM
<b>DEP</b>	1,5	16,5	25,2	17,4	4,9	0,5	44,9	1,03	-0,23	0,05	0,5	-5,3
<b>PREC.</b>	0,25	0,24	0,24	0,28	0,16	0,18	0,14	0,03	0,03	0,03	0,13	0,14

## LAS PLANTELERAS

### VAQUILLONAS POLLED HEREFORD P.P. - PREÑADAS PARICIÓN OTOÑO 2024

#### CORRAL 53

RP	Orden	Padre	Nació	Abuelo	Servicio	Video
X3123	2	PACKERS	23/01/22	TÍO RICO	PACKERS - 28/06/23	<a href="#">Ver video</a>

TH 22R 16S LAMBEAU 17Y

**LAS LILAS X2941 LAMBEAU M.L CHINA**

MARIA LUCIA CHINA OLVIDO 2813

**MARIA LUCIA PACKERS FOZ 3123**

LAS LILAS X2641 MERCOSUR IGUAZU

**LAS LILAS X2690 FOZ MERCOSUR**

LAS LILAS X2440 MERCOSUR VICTORIOSO

	PN	PD	Año	PF	Leche	CE	PC	OB	Grasa C	Grasa I	FPD	FPM
<b>DEP</b>	1,1	18,2	29,2	37,6	6,2	1,1	36,2	1,03	1,55	0	4,7	0,3
<b>PREC.</b>	0,29	0,25	0,22	0,21	0,11	0,16	0,11	0,03	0,03	0,03	0,13	0,12



## LAS PLANTELERAS

### VAQUILLONAS POLLED HEREFORD P.P. - PREÑADAS PARICIÓN OTOÑO 2024

#### CORRAL 53

RP	Orden	Padre	Nació	Abuelo	Servicio	Video
X3124	3	GRANJERO	31/10/21	UNIVERSAL	PACKERS - 19/05/23	<a href="#">Ver video</a>

LAS LILAS X2675 OKLAHOMA JUSTICIA

**LAS LILAS X2879 MISISSIPI OSTENTOSO**

LAS LILAS X2380 OSTENTOSO YA ESTA!

**MARIA LUCIA GRANJERO OSTENTOSO 3124**

LAS LILAS X2053 GLOBAL VICTORIOSO

**MARIA LUCIA X2702|RP 2702**

MARIA LUCIA 1978|RP 1978

	PN	PD	Año	PF	Leche	CE	PC	OB	Grasa C	Grasa I	FPD	FPM
<b>DEP</b>	1,7	18,7	29,6	30,1	6,4	0,5	37,4	2,06	0,28	-0,01	0	0
<b>PREC.</b>	0,2	0,16	0,14	0,15	0,08	0,11	0,04	0,03	0,03	0,03	0	0

## LAS PLANTELERAS

### VAQUILLONAS POLLED HEREFORD P.P. - PREÑADAS PARICIÓN OTOÑO 2024

#### CORRAL 53

RP	Orden	Padre	Nació	Abuelo	Servicio	Video
X3126	4	BOLT	24/03/22	CACIQUE	PACKERS - 28/06/23	<a href="#">Ver video</a>

112-CHA|R LEADER 6964

**MCM 6964 BOLT 652D**

112-CHA|MCM 028X MARLIE 413B

**MARIA LUCIA BOLT CACIQUE 3126 T/E**

MARIA LUCIA ALABAMA 2350

**MARIA LUCIA NIC CACIQUE 2622**

LAS LILAS X188 POUND NICK

	PN	PD	Año	PF	Leche	CE	PC	OB	Grasa C	Grasa I	FPD	FPM
<b>DEP</b>	1,6	29,9	45,4	49,5	9,1	1	38,5	3,16	0,53	0,04	0,6	-3,7
<b>PREC.</b>	0,3	0,23	0,22	0,21	0,15	0,15	0,11	0,03	0,03	0,03	0,15	0,13

## VAQUILLONAS POLLED HEREFORD P.R. PREÑADAS

Parición Primavera 2023 - Servicio por I.A. con PACKERS desde el 21/12/22 hasta el 02/02/23.

### CORRAL 54

RP	Orden	Padre	Nació	Nº Fuego	Obs.	Video
0110	1	GRANJERO	25/11/20	1		<a href="#">Ver video</a>

	PN	PD	Año	PF	Leche	CE	PC	OB	Grasa C	Grasa I	FPD	FPM
<b>DEP</b>	0,9	16,5	25,4	25,7	6,1	0,4	35,3	2,19	-0,23	0,12	0	0
<b>PREC.</b>	0,27	0,13	0,12	0,17	0,03	0,06	0,02	0,03	0,05	0,04	0	0

RP	Orden	Padre	Nació	Nº Fuego	Obs.	Video
1009	2	PACO	03/04/21	1		<a href="#">Ver video</a>
1105	3	ELOY	02/11/21	1		<a href="#">Ver video</a>

### CORRAL 55

RP	Orden	Padre	Nació	Nº Fuego	Obs.	Video
0112	1	ELOY	19/01/21	2		<a href="#">Ver video</a>
1004	2	PACO	19/02/21	2		<a href="#">Ver video</a>
1016	3	MANGRULLO	15/07/21	2		<a href="#">Ver video</a>

## VAQUILLONAS POLLED HEREFORD P.R. PREÑADAS

Parición Primavera 2023 - Servicio por I.A. con PACKERS desde el 21/12/22 hasta el 02/02/23.

### CORRAL 56

RP	Orden	Padre	Nació	Nº Fuego	Obs.	Video
0073	1	FOZ	07/09/20	3		<a href="#">Ver video</a>

	PN	PD	Año	PF	Leche	CE	PC	OB	Grasa C	Grasa I	FPD	FPM
<b>DEP</b>	0	10,7	18,7	22,6	5,5	0,9	36	-0,26	0,53	0,16	0	0
<b>PREC.</b>	0,3	0,21	0,18	0,17	0,06	0,11	0,07	0,07	0,13	0,11	0	0

RP	Orden	Padre	Nació	Nº Fuego	Obs.	Video
0111	2	ELOY	29/11/20	3		<a href="#">Ver video</a>

	PN	PD	Año	PF	Leche	CE	PC	OB	Grasa C	Grasa I	FPD	FPM
<b>DEP</b>	1,2	15,5	25,3	24,9	4,9	0	36,2	1,16	-0,48	0,16	0	0
<b>PREC.</b>	0,01	0,01	0,01	0,03	0,01	0	0,01	0,03	0,03	0,03	0	0

RP	Orden	Padre	Nació	Nº Fuego	Obs.	Video
1029	3	MANGRULLO	14/08/21	3		<a href="#">Ver video</a>
1068	4	FREDDY	10/09/21	3		<a href="#">Ver video</a>

## YAQUILLONAS POLLED HEREFORD P.R. PREÑADAS

Parición Otoño 2024 - Servicio por I.A. con PACKERS desde el 19/05/23 hasta el 28/06/23  
y repaso con EMILIO desde el 10/07/23 hasta el 15/08/23.

### CORRAL 57

RP	Orden	Padre	Nació	Nº Fuego	Obs.	Video
1015	1	MANGRULLO	16/07/21	4		<a href="#">Ver video</a>
1032	2	MANGRULLO	18/08/21	4		<a href="#">Ver video</a>
1043	3	PACO	25/08/21	4		<a href="#">Ver video</a>
1060	4	ELOY	07/09/21	4		<a href="#">Ver video</a>
1084	5	ELOY	27/09/21	4		<a href="#">Ver video</a>

### CORRAL 58

RP	Orden	Padre	Nació	Nº Fuego	Obs.	Video
1020	1	MANGRULLO	18/07/21	5		<a href="#">Ver video</a>
1058	2	PACO	06/09/21	5		<a href="#">Ver video</a>
1066	3	ELOY	08/09/21	5		<a href="#">Ver video</a>
1072	4	FREDDY	17/09/21	5		<a href="#">Ver video</a>
1079	5	ELOY	26/09/21	5		<a href="#">Ver video</a>

### CORRAL 59

RP	Orden	Padre	Nació	Nº Fuego	Obs.	Video
1024	1	MANGRULLO	30/07/21	6		<a href="#">Ver video</a>
1045	2	PACO	25/08/21	6		<a href="#">Ver video</a>
1070	3	FREDDY	06/07/21	6		<a href="#">Ver video</a>
1091	4	ELOY	04/10/21	6		<a href="#">Ver video</a>
2001	5	ELOY	05/02/22	6		<a href="#">Ver video</a>

## VAQUILLONAS POLLED HEREFORD P.R. PREÑADAS

Parición Otoño 2024 - Servicio por I.A. con PACKERS desde el 19/05/23 hasta el 28/06/23  
y repaso con EMILIO desde el 10/07/23 hasta el 15/08/23.

### CORRAL 60

RP	Orden	Padre	Nació	Nº Fuego	Obs.	Video
1049	1	PACO	27/08/21	7		<a href="#">Ver video</a>
1077	2	ELOY	25/09/21	7		<a href="#">Ver video</a>
1109	3	ELOY	04/11/21	7		<a href="#">Ver video</a>
1110	4	ELOY	07/11/21	7		<a href="#">Ver video</a>
2005	5	ELOY	10/02/22	7		<a href="#">Ver video</a>
2010	6	ELOY	07/03/22	7		<a href="#">Ver video</a>

### CORRAL 61

RP	Orden	Padre	Nació	Nº Fuego	Obs.	Video
1038	1	PACO	24/08/21	8		<a href="#">Ver video</a>
1050	2	CARDENAL	27/08/21	8		<a href="#">Ver video</a>
1103	3	ELOY	17/10/21	8		<a href="#">Ver video</a>
1112	4	ELOY	15/11/21	8		<a href="#">Ver video</a>
2004	5	ELOY	09/02/22	8		<a href="#">Ver video</a>
2008	6	ELOY	02/03/22	8		<a href="#">Ver video</a>

# VAQUILLONAS SHORTHORN P.P. Y P.C. PREÑADAS

Parición Otoño 2024

**CORRAL 74**

**SHAKIRA**

RP	Orden	Padre	Nació	Abuelo	Servicio	Video
8788	1	TORNADO	11/07/21	BEBOTE	TORNADO - 28/06/23	<a href="#">Ver video</a>

OMI X10 MANDALON AUSTRALIAN-T/E-

**MARIA LUCIA YESTERDAY 8745**

MARIA LUCIA JUNIOR 8675

**MARIA LUCIA TORNADO JUNIOR 8788**

GARCIE FORTKUN

**MARIA LUCIA JUNIOR BEBOTE 8709**

MARIA LUCIA VISCOUNST JUNIOR 8637

	Nacer	Destete	Leche	18 M.
<b>DEP</b>	+0.3	-7.0	-1.3	-23.6
<b>PREC.</b>	0.39	0.44	0.20	0.34

# VAQUILLONAS SHORTHORN P.P. Y P.C. PREÑADAS

Parición Otoño 2024

**CORRAL 74**

**PANTERA**

RP	Orden	Padre	Nació	Abuelo	Servicio	Video
8791	2	SALVADOR	25/08/21	YESTERDAY	TORNADO - 28/06/23	<a href="#">Ver video</a>

ANWICK KARL

**MARIA LUCIA JUMBO 8167**

MARIA LUCIA DUCHESS BALAZO 7921

**MARIA LUCIA SALVADOR YESTERDAY 8791**

SASKVALLEY YESTERDAY 116Y

**MARIA LUCIA MOLLY YESTERDAY 8729**

MARIA LUCIA MOLLY JUNIOR 8683

	Nacer	Destete	Leche	18 M.
<b>DEP</b>	+3.1	+1.8	+1.5	+2.9
<b>PREC.</b>	0.57	0.57	0.48	0.48



# VAQUILLONAS SHORTHORN P.P. Y P.C. PREÑADAS

Parición Otoño 2024

## CORRAL 75

RP	Orden	Padre	Nació	Abuelo	Servicio	Video
S.84	1	TORNADO	02/04/21	YESTERDAY	TORNADO - 19/05/23	<a href="#">Ver video</a>
S.85	2	TORNADO	02/04/21	YESTERDAY	TORNADO - 19/05/23	<a href="#">Ver video</a>

## CORRAL 76

RP	Orden	Padre	Nació	Abuelo	Servicio	Video
8790	1	TORNADO	20/07/21	JUNIOR	TORNADO - 28/06/23	<a href="#">Ver video</a>

OMI X10 MANDALON AUSTRALIAN-T/E-

**MARIA LUCIA YESTERDAY 8745**

MARIA LUCIA JUNIOR 8675

**MARIA LUCIA TORNADO JUNIOR 8790**

ALSTON POLAR STAR

**MARIA LUCIA MOLLY JUNIOR 8683**

MARIA LUCIA MOLLY FAUSTO 8593

	Nacer	Destete	Leche	18 M.
<b>DEP</b>	-0.1	-5.2	-1.2	-20.3
<b>PREC.</b>	0.47	0.50	0.24	0.41

# VAQUILLONAS SHORTHORN P.P. Y P.C. PREÑADAS

Parición Otoño 2024

## CORRAL 76

RP	Orden	Padre	Nació	Abuelo	Servicio	Video
8796	2	BIG TICKET	21/09/21	JUNIOR	TORNADO - 28/06/23	<a href="#">Ver video</a>

81-A S A|JDMC BIG SKY 15X

**JSF BIG TICKET 131D**

81-A S A|KL GOLD ROSE

**MARIA LUCIA BIG TICKET JUNIOR 8796**

ALSTON POLAR STAR

**MARIA LUCIA MOLLY JUNIOR 8691 T/E**

MARIA LUCIA MOLLY SALVADOR 8301

	Nacer	Destete	Leche	18 M.
<b>DEP</b>	+2.0	+1.0	+0.4	-1.6
<b>PREC.</b>	0.61	0.61	0.38	0.48

# VAQUILLONAS SHORTHORN P.P. Y P.C. PREÑADAS

Parición Otoño 2024

## CORRAL 76

RP	Orden	Padre	Nació	Abuelo	Servicio	Video
8802	3	BIG TICKET	18/09/21	JUNIOR	TORNADO - 28/06/23	<a href="#">Ver video</a>

81-A S A|JDMC BIG SKY 15X

**JSF BIG TICKET 131D**

81-A S A|KL GOLD ROSE

**MARIA LUCIA BIG TICKET JUNIOR 8802**

ALSTON POLAR STAR

**MARIA LUCIA JUNIOR 8668**

MARIA LUCIA X8568

	Nacer	Destete	Leche	18 M.
<b>DEP</b>	+0.1	-1.1	-0.4	-2.2
<b>PREC.</b>	0.55	0.56	0.30	0.44

# VAQUILLONAS SHORTHORN P.P. Y P.C. PREÑADAS

Parición Otoño 2024

## CORRAL 77

RP	Orden	Padre	Nació	Abuelo	Servicio	Video
8797	1	TORNADO	02/10/21	JUNIOR	TORNADO - 19/05/23	<a href="#">Ver video</a>

OMI X10 MANDALON AUSTRALIAN-T/E-

**MARIA LUCIA YESTERDAY 8745**

MARIA LUCIA JUNIOR 8675

**MARIA LUCIA TORNADO JUNIOR 8797**

ALSTON POLAR STAR

**MARIA LUCIA LOMOND JUNIOR 8616**

MARIA LUCIA LOMOND SALVADOR 8469

	Nacer	Destete	Leche	18 M.
<b>DEP</b>	+1.5	-0.1	+0.9	-9.4
<b>PREC.</b>	0.51	0.54	0.33	0.44

# VAQUILLONAS SHORTHORN P.P. Y P.C. PREÑADAS

Parición Otoño 2024

## CORRAL 77

RP	Orden	Padre	Nació	Abuelo	Servicio	Video
8799	2	TORNADO	20/10/21	BEBOTE	TORNADO - 19/05/23	<a href="#">Ver video</a>

OMI X10 MANDALON AUSTRALIAN-T/E-

**MARIA LUCIA YESTERDAY 8745**

MARIA LUCIA JUNIOR 8675

**MARIA LUCIA TORNADO JUNIOR 8799**

GARCIE FORTKUN

**MARIA LUCIA JUNIOR BEBOTE 8711**

MARIA LUCIA JUNIOR DAYDREAM JUNIOR 8676

	Nacer	Destete	Leche
<b>DEP</b>	+0.4	-7.7	-1.5
<b>PREC.</b>	0.39	0.47	0.22

RP	Orden	Padre	Nació	Abuelo	Servicio	Video
S.91	3	TORNADO	14/10/21	JUNIOR	TORNADO - 28/06/23	<a href="#">Ver video</a>

# VAQUILLONAS SHORTHORN P.P. Y P.C. PREÑADAS

Parición Otoño 2024

## CORRAL 78

RP	Orden	Padre	Nació	Abuelo	Servicio	Video
8805	1	REVOLTOSO	16/04/22	BEBOTE	TORNADO - 19/05/23	<a href="#">Ver video</a>

	Nacer	Destete	Leche
<b>DEP</b>	+1.0	-2.9	-3.5
<b>PREC.</b>	0.37	0.40	0.25

RP	Orden	Padre	Nació	Abuelo	Servicio	Video
8807	2	REVOLTOSO	30/04/22	PATRICIO	TORNADO - 28/06/23	<a href="#">Ver video</a>

SASKVALLEY YESTERDAY 116Y

**MARIA LUCIA YESTERDAY 8754**

MARIA LUCIA MOLLY PATRICIO 8696

**MARIA LUCIA REVOLTOSO PATRICIO 8807**

MARIA LUCIA JUNIOR 8643-T/E-

**MARIA LUCIA MARY PATRICIO 8689**

MARIA LUCIA MARY FAUSTO 8591

	Nacer	Destete	Leche
<b>DEP</b>	+0.3	-0.4	+0.2
<b>PREC.</b>	0.47	0.40	0.27

# VAQUILLONAS SHORTHORN P.P. Y P.C. PREÑADAS

Parición Otoño 2024

## CORRAL 78

RP	Orden	Padre	Nació	Abuelo	Servicio	Video
8809	3	REVOLTOSO	07/05/22	FAUSTO	TORNADO - 19/05/23	<a href="#">Ver video</a>

SASKVALLEY YESTERDAY 116Y

**MARIA LUCIA YESTERDAY 8754**

MARIA LUCIA MOLLY PATRICIO 8696

**MARIA LUCIA REVOLTOSO FAUSTO 8809**

TARBES DAISY FAUSTO 1529

**MARIA LUCIA JEAN FAUSTO 8594**

MARIA LUCIA JEAN SALVADOR 8309

	Nacer	Destete	Leche
<b>DEP</b>	-0.1	-0.7	+1.6
<b>PREC.</b>	0.42	0.40	0.25

## VAQUILLONAS ANGUS P.C. PREÑADAS

Parición Primavera 2023 - Servicio por I.A. con PROLIJO y COLÓN  
desde el 21/12/22 hasta el 02/02/23.

### CORRAL 79

RP	Orden	Padre	Nació	Nº Fuego	Obs.	Video
A676	1	CHARLO	10/03/21	1		<a href="#">Ver video</a>

RP	Orden	Padre	Nació	Nº Fuego	Obs.	Video
A679	2	CHARLO	09/07/21	1		<a href="#">Ver video</a>

Nacer	
DEP	+0.8
PREC.	0.27

RP	Orden	Padre	Nació	Nº Fuego	Obs.	Video
A708	3	TOMÁS	18/09/21	1		<a href="#">Ver video</a>

	Nacer	Destete	Leche	18 M.	ALT.18M.	A. OJO BIFE 18M.	ESP. G. D. 18M.	G.I. 18M.	ESP. G. C. 18M.	% CORTES MIN. 18M.
DEP	+0.5	+9.1	+2.5	+24.7	+2.5	+1.7	+0.20	+0.20	+0.43	0.0
PREC.	0.24	0.18	0.09	0.13	0.27	0.19	0.20	0.26	0.22	0.19



## VAQUILLONAS ANGUS P.C. PREÑADAS

Parición Primavera 2023 - Servicio por I.A. con PROLIJO y COLÓN  
desde el 21/12/22 hasta el 02/02/23.

### CORRAL 80

RP	Orden	Padre	Nació	Nº Fuego	Obs.	Video
A686	1	GALÁCTICO	15/07/21	2		<a href="#">Ver video</a>

	Nacer	ALT.18M.	A. OJO BIFE 18M.	ESP. G.D. 18M.	G.I. 18M.	ESP. G.C. 18M.	% CORTES MIN. 18M.
<b>DEP</b>	-1.5	+1.5	+0.7	-0.18	-0.18	+0.01	+0.5
<b>PREC.</b>	0.25	0.27	0.22	0.23	0.29	0.25	0.22

RP	Orden	Padre	Nació	Nº Fuego	Obs.	Video
A690	2	GALÁCTICO	17/07/21	2		<a href="#">Ver video</a>

	Nacer	ALT.18M.	A. OJO BIFE 18M.	ESP. G.D. 18M.	G.I. 18M.	ESP. G.C. 18M.	% CORTES MIN. 18M.
<b>DEP</b>	-1.5	+0.2	-0.1	-0.11	-0.11	-0.14	+0.4
<b>PREC.</b>	0.25	0.28	0.23	0.24	0.29	0.25	0.23

RP	Orden	Padre	Nació	Nº Fuego	Obs.	Video
A694	3	GALÁCTICO	26/08/21	2		<a href="#">Ver video</a>

	Nacer	Destete	Leche	18 M.	ALT.18M.	A. OJO BIFE 18M.	ESP. G.D. 18M.	G.I. 18M.	ESP. G.C. 18M.	% CORTES MIN. 18M.
<b>DEP</b>	-1.3	-1.6	+0.8	-8.3	+0.2	+0.6	+0.49	+0.49	+1.02	-0.4
<b>PREC.</b>	0.25	0.20	0.11	0.15	0.29	0.23	0.24	0.30	0.26	0.23

RP	Orden	Padre	Nació	Nº Fuego	Obs.	Video
A705	4	TOMÁS	13/09/21	2		<a href="#">Ver video</a>

	Nacer	Destete	Leche	18 M.	ALT.18M.
<b>DEP</b>	+0.6	+9.8	+3.4	+24.1	+1.7
<b>PREC.</b>	0.24	0.18	0.11	0.13	0.27

## VAQUILLONAS ANGUS P.C. PREÑADAS

Parición Primavera 2023 - Servicio por I.A. con PROLIJO y COLÓN  
desde el 21/12/22 hasta el 02/02/23.

### CORRAL 81

RP	Orden	Padre	Nació	Nº Fuego	Obs.	Video
A681	1	CHARLO	11/07/21	3		<a href="#">Ver video</a>

	Nacer	ALT.18M.	A. OJO BIFE 18M.	ESP. G.D. 18M.	G.I. 18M.	ESP. G.C. 18M.	% CORTES MIN. 18M.
<b>DEP</b>	-0.5	+0.9	+3.0	+0.27	+0.27	+0.70	+0.1
<b>PREC.</b>	0.27	0.30	0.24	0.25	0.31	0.27	0.24

RP	Orden	Padre	Nació	Nº Fuego	Obs.	Video
A687	2	CHARLO	16/07/21	3		<a href="#">Ver video</a>

	Nacer	ALT.18M.	A. OJO BIFE 18M.	ESP. G.D. 18M.	G.I. 18M.	ESP. G.C. 18M.	% CORTES MIN. 18M.
<b>DEP</b>	0.0	+1.6	+2.9	+0.67	+0.67	+1.25	-0.8
<b>PREC.</b>	0.27	0.30	0.24	0.25	0.31	0.27	0.24

RP	Orden	Padre	Nació	Nº Fuego	Obs.	Video
A703	3	TOMÁS	12/09/21	3		<a href="#">Ver video</a>

	Nacer	Destete	Leche	18 M.	ALT.18M.	A. OJO BIFE 18M.	ESP. G.D. 18M.	G.I. 18M.	ESP. G.C. 18M.	% CORTES MIN. 18M.
<b>DEP</b>	-0.4	+4.7	-1.8	+13.5	+2.4	+1.4	+0.03	+0.03	+0.25	+0.4
<b>PREC.</b>	0.24	0.19	0.12	0.14	0.28	0.20	0.21	0.27	0.23	0.20

RP	Orden	Padre	Nació	Nº Fuego	Obs.	Video
A710	4	TOMÁS	24/09/21	3		<a href="#">Ver video</a>

	Nacer	Destete	Leche	18 M.	C.E.18M.	ALT.18M.	A. OJO BIFE 18M.	ESP. G.D. 18M.	G.I. 18M.	ESP. G.C. 18M.	% CORTES MIN. 18M.
<b>DEP</b>	-0.8	+3.8	-1.4	+14.9	+1.3	+1.9	-0.2	+0.18	+0.18	+0.51	-0.7
<b>PREC.</b>	0.24	0.18	0.11	0.14		0.28	0.20	0.21	0.27	0.23	0.20

## VAQUILLONAS ANGUS P.P. y P.C. PREÑADAS

Parición Otoño 2024 - Servicio por I.A. con PROLIJO y COLÓN desde el 19/05/23 hasta el 28/06/23 y repaso con CHARLY desde el 10/07/23 hasta el 15/08/23.

### CORRAL 82

RP	Orden	Padre	Nació	Nº Fuego	Obs.	Video
A675	1	PROLIJO	15/01/21	4		<a href="#">Ver video</a>

RP	Orden	Padre	Nació	Nº Fuego	Obs.	Video
A678	2	GALÁCTICO	07/07/21	4		<a href="#">Ver video</a>

	Nacer	ALT.18M.	A. OJO BIFE 18M.	ESP. G.D. 18M.	G.I. 18M.	ESP. G.C. 18M.	% CORTES MIN. 18M.
<b>DEP</b>	-2.3	+0.6	+2.6	+0.93	+0.93	+1.33	-0.9
<b>PREC.</b>	0.25	0.28	0.23	0.24	0.29	0.25	0.23

RP	Orden	Padre	Nació	Nº Fuego	Obs.	Video
A688	3	GALÁCTICO	16/07/21	4		<a href="#">Ver video</a>

	Nacer	ALT.18M.	A. OJO BIFE 18M.	ESP. G.D. 18M.	G.I. 18M.	ESP. G.C. 18M.	% CORTES MIN. 18M.
<b>DEP</b>	-1.7	+0.8	+1.3	+0.10	+0.10	+0.33	+0.1
<b>PREC.</b>	0.25	0.27	0.22	0.23	0.29	0.25	0.22

RP	Orden	Padre	Nació	Nº Fuego	Obs.	Video
A692	4	GALÁCTICO	21/08/21	4		<a href="#">Ver video</a>

	Nacer	Destete	Leche	18 M.	ALT.18M.	A. OJO BIFE 18M.	ESP. G.D. 18M.	G.I. 18M.	ESP. G.C. 18M.	% CORTES MIN. 18M.
<b>DEP</b>	-1.9	-0.7	-0.3	-6.1	-0.1	+0.7	+0.41	+0.41	+0.65	-0.5
<b>PREC.</b>	0.25	0.20	0.11	0.15	0.29	0.23	0.24	0.30	0.26	0.23

## VAQUILLONAS ANGUS P.P. y P.C. PREÑADAS

Parición Otoño 2024 - Servicio por I.A. con PROLIJO y COLÓN desde el 19/05/23 hasta el 28/06/23 y repaso con CHARLY desde el 10/07/23 hasta el 15/08/23.

### CORRAL 83

RP	Orden	Padre	Nació	Nº Fuego	Obs.	Video
195	1	CHARLO	15/07/21	5		<a href="#">Ver video</a>

ESENCIAL 37 ARQUIMEDES-T/E-

**ESENCIAL GALACTICO**

ESENCIAL 14 PRIMA

**MARIA LUCIA GALÁCTICO GOOD ONE 195**

BROWN GOD ONE N7465

**CGC 22 GOOD ONE 7072 T/E**

TRES MARIAS 7072 CHISTOSA 5598-T/E-

	L.G.	Nacer	ALT.18M.	A. OJO BIFE 18M.	ESP. G.D. 18M.	G.I. 18M.	ESP. G.C. 18M.	% CORTES MIN. 18M.
<b>DEP</b>	-0.2	-0.7	+1.4	+2.0	+0.30	+0.30	+0.58	-0.1
<b>PREC.</b>	0.14	0.24	0.23	0.18	0.18	0.24	0.19	0.18

## VAQUILLONAS ANGUS P.P. y P.C. PREÑADAS

Parición Otoño 2024 - Servicio por I.A. con PROLIJO y COLÓN desde el 19/05/23 hasta el 28/06/23 y repaso con CHARLY desde el 10/07/23 hasta el 15/08/23.

### CORRAL 83

RP	Orden	Padre	Nació	Nº Fuego	Obs.	Video
197	2	GALÁCTICO	15/07/21	5		<a href="#">Ver video</a>

ESENCIAL 37 ARQUIMEDES-T/E-

**ESENCIAL GALACTICO**

ESENCIAL 14 PRIMA

**MARIA LUCIA GALÁCTICO GOOD ONE 197**

BROWN GOD ONE N7465

**CGC 22 GOOD ONE 7072 T/E**

TRES MARIAS 7072 CHISTOSA 5598-T/E-

	L.G.	Nacer	ALT.18M.	A. OJO BIFE 18M.	ESP. G.D. 18M.	G.I. 18M.	ESP. G.C. 18M.	% CORTES MIN. 18M.
<b>DEP</b>	-0.2	-0.6	+1.9	+1.3	+0.21	+0.21	+0.78	-0.3
<b>PREC.</b>	0.14	0.24	0.23	0.18	0.18	0.24	0.19	0.18

RP	Orden	Padre	Nació	Nº Fuego	Obs.	Video
A684	3	CHARLO	15/07/21	5		<a href="#">Ver video</a>

	Nacer	ALT.18M.	A. OJO BIFE 18M.	ESP. G.D. 18M.	G.I. 18M.	ESP. G.C. 18M.	% CORTES MIN. 18M.
<b>DEP</b>	-0.7	+1.1	+1.2	+0.63	+0.63	+0.81	-0.8
<b>PREC.</b>	0.27	0.30	0.24	0.25	0.31	0.27	0.24

## VAQUILLONAS ANGUS P.P. y P.C. PREÑADAS

Parición Otoño 2024 - Servicio por I.A. con PROLIJO y COLÓN desde el 19/05/23 hasta el 28/06/23 y repaso con CHARLY desde el 10/07/23 hasta el 15/08/23.

### CORRAL 84

RP	Orden	Padre	Nació	Nº Fuego	Obs.	Video
203	1	TOMÁS	13/09/21	6		<a href="#">Ver video</a>

DUFF ANGUS 011

**CLM 375 ESCOLTA**

GARRUCHOS CLM 0216 KATE -T/E-

**MARIA LUCIA TOMAS VIDENTE 203**

FIGARI 27 VIDENTE-T/E-

**MARIA LUCIA JIPSEY VIDENTE 103**

MARIA LUCIA JIPSEY MATRIZ 33

	Nacer	Destete	Leche
<b>DEP</b>	-0.4	+7.3	+1.6
<b>PREC.</b>	0.22	0.21	0.13

RP	Orden	Padre	Nació	Nº Fuego	Obs.	Video
A704	2	TOMÁS	12/09/21	6		<a href="#">Ver video</a>

	Nacer	Destete	Leche	18 M.	ALT.18M.	A. OJO BIFE 18M.	ESP. G.D. 18M.	G.I. 18M.	ESP. G.C. 18M.	% CORTES MIN. 18M.
<b>DEP</b>	+0.2	+6.9	+0.5	+16.5	+2.3	+1.7	-0.29	-0.29	-0.36	+1.1
<b>PREC.</b>	0.24	0.18	0.11	0.13	0.27	0.19	0.20	0.26	0.22	0.19

RP	Orden	Padre	Nació	Nº Fuego	Obs.	Video
A707	3	TOMÁS	18/09/21	6		<a href="#">Ver video</a>

	Nacer	Destete	Leche	18 M.	C.E.18M.	ALT.18M.	A. OJO BIFE 18M.	ESP. G.D. 18M.	G.I. 18M.	ESP. G.C. 18M.	% CORTES MIN. 18M.
<b>DEP</b>	+0.6	+2.2	-3.7	+13.3	+1.4	+3.1	-0.5	+0.14	+0.14	+0.25	-0.6
<b>PREC.</b>	0.24	0.19	0.12	0.14		0.29	0.21	0.22	0.28	0.23	0.21

## VAQUILLONAS ANGUS P.P. y P.C. PREÑADAS

Parición Otoño 2024 - Servicio por I.A. con PROLIJO y COLÓN desde el 19/05/23 hasta el 28/06/23 y repaso con CHARLY desde el 10/07/23 hasta el 15/08/23.

### CORRAL 85

RP	Orden	Padre	Nació	Nº Fuego	Obs.	Video
191	1	CHARLO	09/07/21	7		<a href="#">Ver video</a>

O C C PAXTON 730P

**COLEMAN CHARLO 0256**

1-A.A.A. |BOHI ABIGALE 6014

**MARIA LUCIA CHARLO ADRIANA 191**

DON JOSE 280 FINAL WEST 6234

**MARIA LUCIA ADRIANA FINAL WEST 147**

MARIA LUCIA ADRIANA NETWORKH 61

	Nacer	ALT.18M.	A. OJO BIFE 18M.	ESP. G.D. 18M.	G.I. 18M.	ESP. G.C. 18M.	% CORTES MIN. 18M.
<b>DEP</b>	-0.8	+0.9	+1.6	+0.39	+0.39	+0.46	-0.2
<b>PREC.</b>	0.25	0.28	0.21	0.22	0.27	0.23	0.21

RP	Orden	Padre	Nació	Nº Fuego	Obs.	Video
A702	2	TOMÁS	12/09/21	7		<a href="#">Ver video</a>

	Nacer	Destete	Leche	18 M.	C.E.18M.	ALT.18M.	A. OJO BIFE 18M.	ESP. G.D. 18M.	G.I. 18M.	ESP. G.C. 18M.	% CORTES MIN. 18M.
<b>DEP</b>	-0.7	+2.8	-1.8	+9.2	+1.3	+1.7	+0.8	+0.40	+0.40	+0.60	-0.5
<b>PREC.</b>	0.25	0.19	0.12	0.14	0.23	0.30	0.22	0.23	0.28	0.25	0.22

RP	Orden	Padre	Nació	Nº Fuego	Obs.	Video
A717	3	TOMÁS	05/11/21	7		<a href="#">Ver video</a>

## VAQUILLONAS ANGUS MAS PREÑADAS

Parición Otoño 2024 - Servicio por I.A. con PROLIJO y COLÓN desde el 19/05/23 hasta el 28/06/23 y repaso con CHARLY desde el 10/07/23 hasta el 15/08/23.

### CORRAL 86

RP	Orden	N° Fuego	Obs.	Video
AM02	1	8		<a href="#">Ver video</a>
AM03	2	8		<a href="#">Ver video</a>
AM05	3	8		<a href="#">Ver video</a>
AM06	4	8		<a href="#">Ver video</a>

### CORRAL 87

RP	Orden	N° Fuego	Obs.	Video
AM01	1	9		<a href="#">Ver video</a>
AM07	2	9		<a href="#">Ver video</a>
AM09	3	9		<a href="#">Ver video</a>
AM23	4	9		<a href="#">Ver video</a>

### CORRAL 88

RP	Orden	N° Fuego	Obs.	Video
AM04	1	10		<a href="#">Ver video</a>
AM08	2	10		<a href="#">Ver video</a>
AM10	3	10		<a href="#">Ver video</a>
AM11	4	10		<a href="#">Ver video</a>



## VAQUILLONAS ANGUS MAS PREÑADAS

Parición Otoño 2024 - Servicio por I.A. con PROLIJO y COLÓN desde el 19/05/23 hasta el 28/06/23 y repaso con CHARLY desde el 10/07/23 hasta el 15/08/23.

### CORRAL 89

RP	Orden	Nº Fuego	Obs.	Video
AM12	1	11		<a href="#">Ver video</a>
AM18	2	11		<a href="#">Ver video</a>
AM21	3	11		<a href="#">Ver video</a>

### CORRAL 90

RP	Orden	Nº Fuego	Obs.	Video
AM15	1	12		<a href="#">Ver video</a>
AM16	2	12		<a href="#">Ver video</a>
AM17	3	12		<a href="#">Ver video</a>
AM22	4	12		<a href="#">Ver video</a>

### CORRAL 91

RP	Orden	Nº Fuego	Obs.	Video
AM13	1	13		<a href="#">Ver video</a>
AM14	2	13		<a href="#">Ver video</a>
AM19	3	13		<a href="#">Ver video</a>
AM20	4	13		<a href="#">Ver video</a>

# TOROS PADRES

## POLLED HEREFORD

Apodo	Nombre	Padre	Abuelo Materno
BALIZA	JOTABE X4893 BALIZA 66-T/E-	JOTABE X2003 BAHIANO	JOTABE X77 PASTEUR 1
BOLT	MCM 6964 BOLT 652D	R LEADER 6964	CHURCHILL SENSATION 028X
CARDENAL	HORMIGA FULECO 7	AMM HORMIGA LUCIFER 3734	MGE WRANGLER 19D-7
DON PEDRO	LAS LILAS X3145 MERCOSUR M.L CHINA	LAS LILAS X2195 GLOBAL AM-BOE	GUAICOS X1040-T/E-
ELOY	SALADILLO		
FOZ	LAS LILAS X2641 MERCOSUR IGUAZU	LAS LILAS X2195 GLOBAL AM-BOE	LAS LILAS X1973 NIAGARA SUREÑO
FREDDY	CAMILO ABOUT TIME X539 T/E	CRR YA ES TIEMPO 743	GUAICOS X9155
GRANJERO	LAS LILAS X2879 MISSISSIPI OSTENTOSO	LAS LILAS X2675 OKLAHOMA JUSTICIA	LAS LILAS X2199 COMPADRON LIBRA
INDIO	RIO FRIO X1185 INVASOR P. NOEL-T/E-	MIRASIERRA FAROLERO X8	WERT X1839 KILLER KAI-SERVISION-T/E-
MANGRULLO	GUAICOS X2540 SALADILLO-OLVIDO	GUAICOS X1383 T/E FEDERAL-TERREMOTO	GUAICOS X1040-T/E
MONUMENTO	SANTA INES 9870 MR HEREFORD TE	TH 71U 719T SEÑOR HEREFORD 11X	OJO DE COSTILLA SHF M326 R117
OLVIDO	GUAICOS X1040-T/E-	AS FEDERAL HITO 2 X393	GUAICOS X7831-T/E
PACKERS	LAS LILAS X2941 LAMBEAU ML CHINA	TH 22R 16S LAMBEAU 17Y	GUAICOS X1040-T/E-
PACO	NUTRIAS X465 VICKINGO ESTERO	ROSEGUI 285 VIC STOCK X770-T/E-	AS FEDERAL HITO 2 X393

# TOROS PADRES

## SHORTHORN

Apodo	Nombre	Padre	Abuelo Materno
BIG TICKET	JSF BIG TICKET 131D	JDMC BIG SKY 15X	WAUKARU GOLD ELEMENT 156
REVOLTOSO	MARIA LUCIA YESTERDAY 8754	SASKVALLEY YESTERDAY 116Y	MEARNS COOPERSON 2 X995
SALVADOR	MARIA LUCIA JUMBO 8167	ANWICK KARL	MARIA LUCIA TRIBUNE 7688
TAITA	ECHEZA X11 MANDALON TAITA	LANDISAN MARSHAL FLAX-T/E-	LANDISAN MANDALON MARSHAL
TORNADO	MARIA LUCIA YESTERDAY 8745	OMI X10 MANDALON AUSTRALIAN-T/E	ALSTON POLAR STAR

## ANGUS

Apodo	Nombre	Padre	Abuelo Materno
ADMINISTRATOR	RUDOW S ADMINISTRATOR 333	RUDOW'S WHOLESOME 953	DCC 814G GUNSMOKE 564
CHARLO	COLEMAN CHARLO 0256	O C C PAXTON 730P	SITZ TRAVELER 8180
ESENCIAL	ESENCIAL 37 ARQUIMEDES-T/E-	GUE GLEN REGALON	O C C HEADLINER 661H
GALÁCTICO	ESENCIAL GALACTICO	ESENCIAL 37 ARQUIMEDES-T/E-	CASAMU 6310 QUETRAL JEWLIAN
PROLIJO	EC CARLON 509	GUE-GLEN NORTE ARITZ-T/E-	LAS LILAS 1405 ALAMO COOPER ROB
TOMÁS	CLM 375 ESCOLTA	DUFF ANGUS 011	S A V 004 DENSITY 4336

## REFERENCIA DE LOS TOROS PADRE UTILIZADOS EN LOS SERVICIOS

### POLLED HEREFORD

Apodo	Nombre	Padre	Abuelo Materno
PACKERS	LAS LILAS X2941 LAMBEAU ML CHINA	TH 22R 16S LAMBEAU 17Y	GUAICOS X1040-T/E-
EMILIO	LA PIEDRA X12 BLANK ROBIN T/E	LA PIEDRA 2581 MUSTANG BLANK T/E	NJW 98S DURANGO 44U

### SHORTHORN

Apodo	Nombre	Padre	Abuelo Materno
TORNADO	MARIA LUCIA YESTERDAY 8745	OMI X10 MANDALON AUSTRALIAN-T/E	ALSTON POLAR STAR
GUAPO	GUAPO S.87		

### ANGUS

Apodo	Nombre	Padre	Abuelo Materno
COLÓN	DON JOSE 2558 COLON 1614 T/E	DON JOSE 1717 REMIXADO 6234 T/E	DON JOSE 1025 INDOCUMENTADO-T/E-
PROLIJO	EC CARLON 509	GUE-GLEN NORTE ARITZ-T/E-	LAS LILAS 1405 ALAMO COOPER ROB
CHARLY	PIEDRITA 1890 CHARLO 1186 II	COLEMAN CHARLO 0256	SITZ ALLIANCE 6595

## GARANTÍAS SANITARIAS Y FUNCIONALES

### **ESTABLECIMIENTO LIBRE DE BRUCELOSIS Y TUBERCULOSIS**

**VIBRIOSIS Y TRICONOMIASIS:** El establecimiento se encuentra bajo control sanitario profiláctico de éstas enfermedades.

**GENITALES EXTERNOS:** Los reproductores machos han sido sometidos a revisión por palpación, constatándose su normalidad orgánica y registrándose la medición de su circunferencia escrotal.

**EXAMEN GINECOLÓGICO:** Las hembras con Garantía de Preñez fueron sometidas a examen por tacto rectal el día 06/09/2023.

**PESO:** La medición fue realizada el 23/08/2023.

### **VACUNACIONES**

**CARBUNCLO:** 1 vez al año, en septiembre.

**IBR/VBD:** (Rinotraqueitis Infecciosa Bovina) Sólo las hembras, una vez al año, con doble dosis la primera vez aplicada entre los 4 y 6 meses de edad.

**BRUCELOSIS:** Sólo las hembras entre 4 y 8 meses de edad.

**LEPTOSPIROSIS:** Una vez al año, en junio.

## GARANTÍAS SANITARIAS Y FUNCIONALES

Las condiciones sanitarias y las preñeces deberán ser verificadas antes de ser retirados los animales del local de venta, caso contrario el comprador perderá todo derecho a reclamo.

Sólo serán tomados en cuenta hasta 30 días contados a partir de la venta, los reclamos relacionados con trastornos funcionales que afecten el normal desenvolvimiento de los reproductores machos.

## CONDICIONES DE VENTA

El animal vendido corre por cuenta y riesgo exclusivo del comprador desde el momento en que le sea adjudicado.

Los compradores deberán revisar previamente a la subasta los Pedigrees de los animales ofrecidos para la venta, pues la Sociedad Consignataria y/o sus martilleros no se responsabilizan por errores u omisiones que este catálogo pueda contener.

La Sociedad Consignataria y/o sus martilleros se reservan en el momento de la adjudicación, el derecho a exigir una suma a cuenta de precio, en caso de no ser satisfecha procederá de inmediato a subastar nuevamente el animal en cuestión, anulando aquella venta reservándose los derechos por cualquier daño y perjuicio.

# MANEJO DE REPRODUCTORES RECIÉN COMPRADOS

## CONSEJOS ÚTILES:

Si Ud. ha adquirido algunos de nuestros reproductores, machos y hembras, tenga en cuenta aspectos muy importantes en el manejo de los recién llegados, para asegurar el mejor aprovechamiento de sus cualidades.

### 1. Condiciones sanitarias.

Considere estos detalles:

- Consulte a su veterinario sobre las enfermedades infecciosas, parasitarias, carencias minerales, calidad del agua y plantas tóxicas que podrían existir específicas de su zona y tome las medidas preventivas correspondientes.
- Desembarque la hacienda en un buen potrero, si es posible con una excelente pastura de tipo convencional, hasta tanto los animales se recuperen del "stress" del viaje y se acostumbren a su nuevo ambiente.

### 2. Comportamiento "social" de los toros.

Aunque este tema es bastante conocido, no siempre el personal lo comprende cabalmente y por lo tanto, conviene contemplar algunos aspectos del comportamiento animal. Generalmente los recién llegados son considerados intrusos, y no muy bien recibidos. Los toros comprados son habitualmente jóvenes y en consecuencia serán subordinados por el grupo, que establece un orden de dominancia por el cual algunos toros prevalecen sobre otros, según la edad, el peso y la veteranía.

Está claro que la compra de toros en cabañas prestigiosas, se hace con el objeto: de introducir caracteres genéticos mejoradores.

Para que esto tenga impacto en el rodeo, conviene considerar las siguientes medidas:

- Utilice en lo posible toros de la misma edad en un rodeo determinado, e incluya los comprados entre los jóvenes. Sí se mezclan toros nuevos con otros experimentados, seguramente no obtendrá muchos terneros hijos de los padres comprados que son los que interesan como mejoradores genéticos.
- Estudie las medidas testiculares, circunferencia escrotal, asociadas al comportamiento sexual, para armar los equipos de toros.
- Tenga en cuenta para la observación de la libido, las horas de mayor actividad que son a la salida y entrada del sol y las de menos actividad, entre las 13 y 16 aproximadamente, en la raza Polled Hereford.
- No es aconsejable hacer cambios de toros durante el servicio, salvo que sea indispensable.
- Luego del servicio, aplique junto con el plan sanitario, una desparasitación.

### **3. Cuidado de vaquillonas de primera parición.**

En cuanto a las vaquillonas compradas preñadas, al principio lucirán un tanto “despin-tadas” por efecto del viaje, eventualmente por el cambio de agua y porque extrañan su anterior hogar. Salvo algún caso excepcional de parto prematuro o aborto debido a un mal golpe sufrido durante el viaje, estas vaquillonas tendrán el mismo manejo que los rodeos del establecimiento receptor, cuidando en particular:

- Mantener las vaquillonas en un estado corporal moderado, tratando en lo posible de hacerlas caminar, ya que el exceso de grasa reduce el canal de parto.
- Durante la época de parición, conviene extender lo más posible los horarios de las recorridas, tanto a la mañana como al anochecer. Consultar con su veterinario.
- Casi siempre será necesario ayudar a alguna vaquillona a parir, para lo cual es ideal contar con un piquete cerca de la vivienda del personal a cargo, que cuente con un corral para dejar aislados pero juntos a la madre y al ternero durante las primeras horas después del parto.

La capacitación es un factor crítico en el manejo de reproductores primerizos, no solo para que el personal sepa hacer su trabajo y desarrollen las habilidades necesarias, sino también para que conozcan el por qué de cada tarea; ello ayudará a lograr más y mejores terneros.

## **BIENESTAR ANIMAL**

Está comprobado que respetar el Bienestar Animal en la crianza se traduce en mejores índices de producción, de reproducción, de calidad de los productos, y especialmente, en condiciones de trabajo más sencillas y seguras tanto para el personal como para la hacienda.

Conscientes de que la mansedumbre se selecciona en la genética y se construye en el buen trato, Cabaña María Lucía está trabajando en la implementación formal de un programa de Bienestar Animal y Buenas Prácticas Ganaderas, ofreciendo este valor agregado en sus reproductores.



CABAÑA  
MARÍA LUCÍA

de FERRERO

/Desde 1921/

# GRACIAS POR SU VISITA!!

## VENTA PERMANENTE

---

POLLED HEREFORD - SHORTHORN - ANGUS

**Pedro y Alejandro Ferrero S.C.**  
**C.C.: N° 40 - C.P.: 2594, Belgrano 1080, Local 8 B -**  
**Leones, Córdoba, Argentina.**

**Tel. Fax Oficina: 03472-483126**  
**Cel.: 03472-15551287**  
**administracion@marialuciadeferrero.com.ar**



# MAX ELIT

## LLEVÁ TU RODEO A LO MÁS ALTO.

Alimentá tus animales con una línea  
de productos de alta performance.

**Santa Sylvina**

NUTRICIÓN ANIMAL



### LÍNEA MAX ELIT:

- TORO RECRÍA EXPOSICIÓN MAX ELIT
- TORO EXPOSICIÓN MAX ELIT
- CREEP FEEDING LÍNEA CABAÑA



**Rural**



**Rural**







# OMAR MARTIN

PALAS HIDRÁULICAS - RETROEXCAVADORAS

**"LA AMARGURA DE LA BAJA CALIDAD, PERSISTE AÚN DESPUÉS  
QUE SE OLVIDA LA DULZURA DEL PRECIO BARATO"**



Monetto y Ruta Nac. N° 9.  
Marcos Juárez. Cba. Argentina



(3472) 425568 / 422077  
comercial@omarmartin.com.ar



Escaneá y  
contactenos



Omarmartinempresa



Omar Martin Empresa





CABAÑA  
MARIA LUCIA  
DE FERRERO

/ Desde 1921 /

*LA TRAYECTORIA DE UNA MARCA  
JUNTO A UN GRAN EQUIPO*



[www.marialuciadeferrero.com](http://www.marialuciadeferrero.com)